

1 Über diese Anleitung

Diese Anleitung beschreibt die Montage und Einstellung einer Exzenterbuchse, die im Boden verklebt wird.

2 Produktbeschreibung

Die Exzenterbuchse dient dazu, den Schlossriegel aufzunehmen, um einen Türflügel im Boden zu verriegeln.

3 Boden vorbereiten

1. Alle Flügel der Anlage schließen.
2. Die Position der Exzenterbuchsen ermitteln.



TIPPS UND EMPFEHLUNGEN

Standardmäßig beträgt der Abstand der Exzenterbuchsen 65 mm von der Flügelaußenkante (Glaskante).

3. Die Position markieren.

Montageanleitung / Mounting instruction

Exzenterbuchse

Eccentric bushing

DE / EN

4. Bohrung $\varnothing 30$ mm und min. 40 mm tief bohren (Abb. 1).

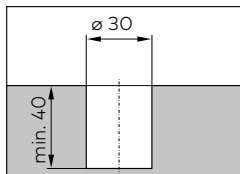


Abb. 1 Bohrung für den Kunststoffeinsatz

5. Die Bohrung reinigen und spanfrei machen.
6. Den Kunststoffeinsatz der Exzenterbuchse in die Bohrung eindrücken (Abb. 2).

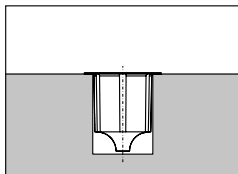


Abb. 2 Kunststoffeinsatz in der Bohrung

7. Dieses Vorgehen für alle weiteren Exzenterbuchsen durchführen.

4 Exzenterbuchse verkleben



TIPPS UND EMPFEHLUNGEN

INNOTEC® Repaplast

Sicherheitsdatenblatt, Technische Informationen und Verarbeitungshinweis des Klebstoffherstellers beachten!



TIPPS UND EMPFEHLUNGEN

Begrenzte Verarbeitungszeit von 3 Min. bei einer Raumtemperatur von ca. 23 °C beachten.

1. Die Klebstoffkartusche nach beiliegender Anleitung vorbereiten.
2. Vor Gebrauch einen Mischrohrinhalt verwerfen, um Fehlmischungen zu vermeiden und die optimale Klebstoffaushärtung sicherzustellen (Entsorgung gemäß Sicherheitsdatenblatt).
3. Die Spitze der Klebstoffkartusche in die vorgesehenen Injektionsöffnungen drücken (Abb. 3).

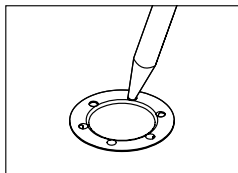


Abb. 3 Klebstoff injizieren



TIPPS UND EMPFEHLUNGEN

Die Anordnung der Injektionsöffnungen in Abb. 4 beachten.

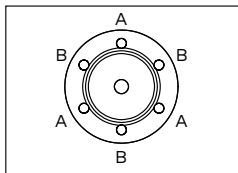


Abb. 4 Injektionsöffnungen in der Kunststoffbuchse



TIPPS UND EMPFEHLUNGEN

Standardmäßig ist die Anordnung A ausreichend für die Verklebung der Exzenterbuchse. Bei sehr rauen und saugfähigen Oberflächen kann die Anordnung B hinzugenommen werden.

- Ein Pumptrieb Klebstoff pro Loch injizieren. Dies kann durch die transparente Wandung überprüft werden (Schattenbildung).
- Den Klebstoff aushärten lassen.



TIPPS UND EMPFEHLUNGEN

Die Aushärtungszeit beträgt 15 Min. bei einer Raumtemperatur von ca. 23 °C.

- Die Bodenbuchse und die Innenbuchse in den Kunststoffeinsatz einsetzen.
- Den Kunststoffeinsatz und die Buchsen mit der beiliegenden Schraube fixieren.

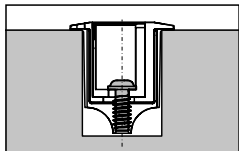


Abb. 5 Kunststoffeinsatz und Buchsen fixieren

5 Exzenterbuchse einstellen

- Schraube lösen.
- Innenbuchse und Bodenbuchse gegeneinander auf Position verdrehen.
- Schraube festziehen.

1 About this manual

This manual describes the assembly and installation of an eccentric bushing, to be cemented into the floor.

2 Product description

The purpose of the eccentric bushing is to mount the deadbolt, to lock a door leaf into the floor.

3 Prepare the floor

1. Close all panels of the unit.
2. Identify the placement of the eccentric bushing.



TIPS AND RECOMMENDATIONS

The standard distance of the eccentric bushing is 65 mm from the outside edge of the panel (glass edge).

3. Mark this position.

- Drill a diameter of 30 mm and depth of at least 40 mm (Fig. 1).

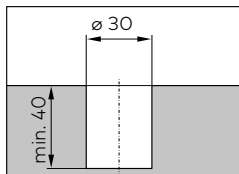


Fig. 6 Drill hole for the plastic insert

- Clean the drilled hole and clear away any shavings.
- Press the plastic insert of the eccentric bushing into the hole (Fig. 2).

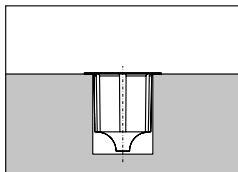


Fig. 7 Plastic insert in the drill hole

- Carry out this procedure for all further eccentric bushings.

4 Cement the eccentric bushing



TIPS AND RECOMMENDATIONS

INNOTEC® Repaplast

Comply with the material safety sheet, technical information and handling instructions of the cement manufacturer!



TIPS AND RECOMMENDATIONS

Comply with the handling time limit of 3 minutes at a room temperature of approx. 23 °C.

1. Prepare the adhesive cartridge according to the instructions supplied.
2. Before use, discard any mixing tube contents, to avoid any improper mixing and ensure the best adhesive curing (disposal as per material safety sheet).
3. Press the nozzle of the adhesive cartridge into the intended injection openings (Fig. 3).

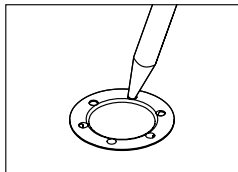


Fig. 8 Inject the adhesive



TIPS AND RECOMMENDATIONS

Note the arrangement of the injection ports in Fig. 9.

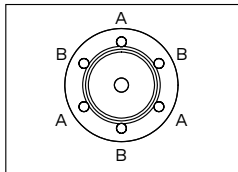


Fig. 9 Injection ports in the plastic bushing



TIPS AND RECOMMENDATIONS

Arrangement A meets the minimum standard for the cementing of the eccentric bushing. For very coarse and absorbent surfaces, Arrangement B can be used.

Moving Details.

- Inject one bead of adhesive per hole. This may be checked through the transparent wall (shadow casting).
- Leave the adhesive to cure.



TIPS AND RECOMMENDATIONS

The curing time is 15 minutes at a room temperature of approx. 23 °C.

- Position the floor bushing and the inner bushing in the plastic insert.
- Secure the plastic insert and the bushings with the screw supplied.

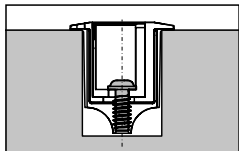


Fig. 10 Secure the plastic insert and bushings

5 Install the eccentric bushing



- Loosen the screw.
- Rotate the inner bushing and floor bushing against each other.
- Tighten the screw.

DORMA-Glas GmbH

Max-Planck-Straße 33-45
D - 32107 Bad Salzufen

T +49 5222 924-0

info@dorma-glas.com
www.dorma-glas.com

 DORMA-Glas GmbH
 DORMA-Glas GmbH

