

Mittelschloß Art. Nr. 05.228 (DIN L)

Art. Nr. 05.229 (DIN R)

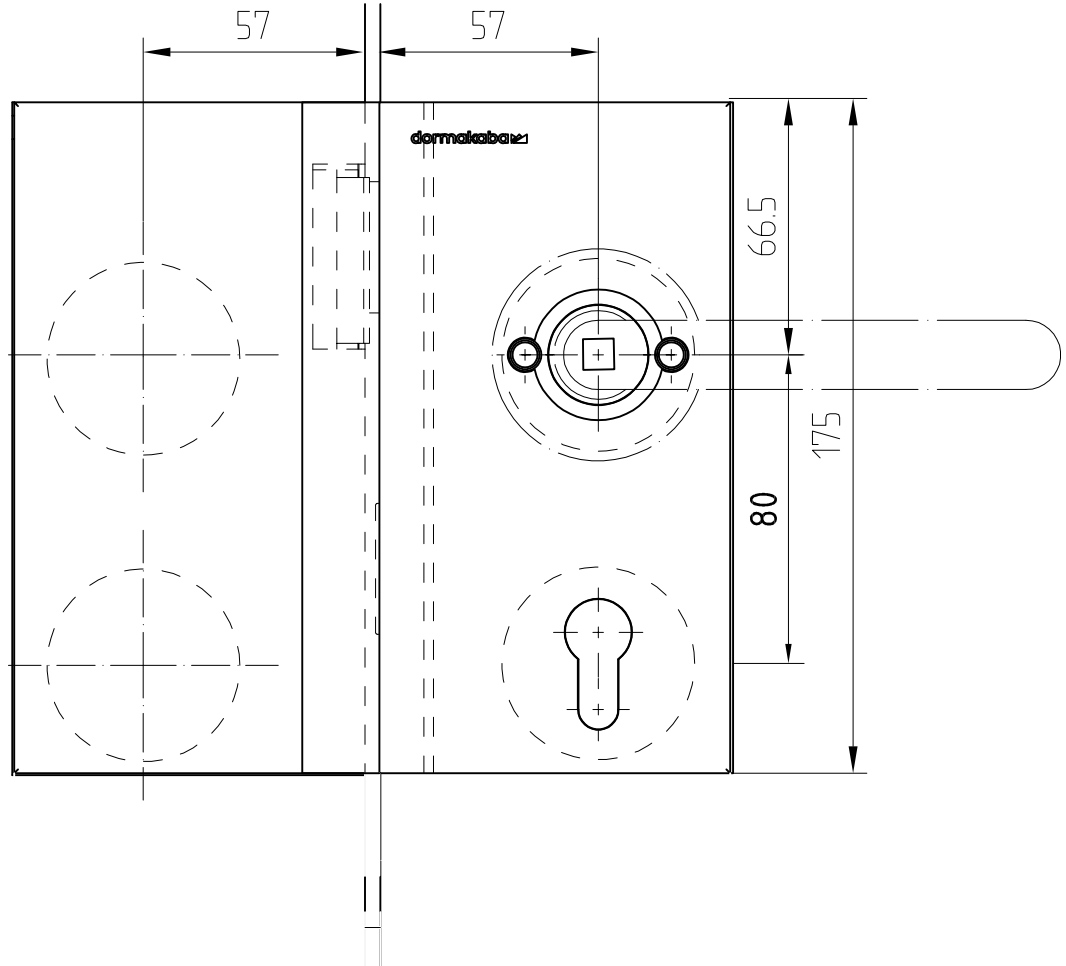
05.228/05.229

Gegenkasten mit E-Öffner Art. Nr. 05.226 (DIN L)

Art. Nr. 05.227 (DIN R)

(außenöffnende Tür)

vorgerichtet für beidseitigen Rosettendrucker/-knopf



E-Öffner-Programm siehe 05-133/134

